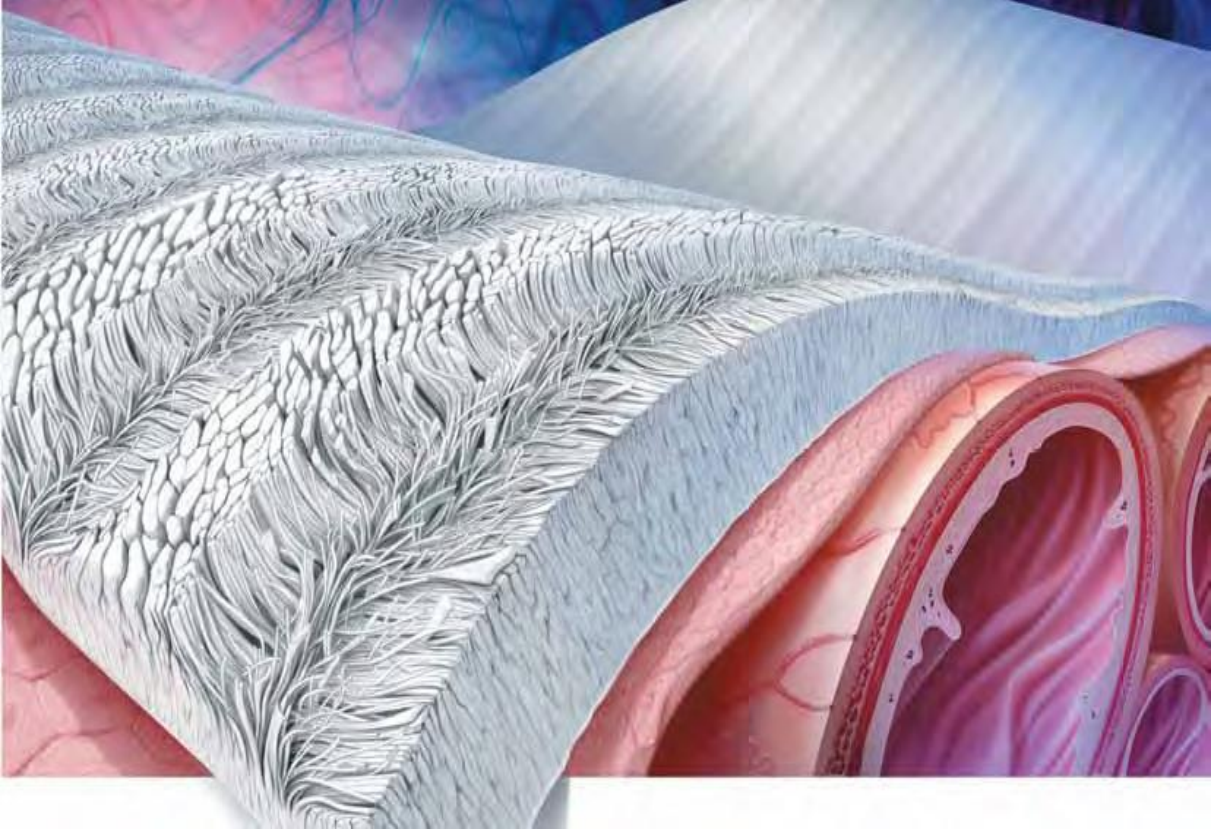


Kanıtlanmış Güvenilirlik

GORE® DUALMESH® PLUS



- Kanıtlanmış viseral koruma
- Çok yönlü malzeme - sığacak şekilde kolayca kırılabilir
- Doku büyümesi için CORDUROY® yüzey
- PLUS antimikrobiyal teknolojisi ile kullanılabilir



Endikasyonlar

Fıtıklar ve yumuşak doku kusurlarının rekonstrüksiyonunda ve geçici fasiyal defektlerin köprülenmesinde kullanılır.

Ayrıca PLUS antimikrobiyal teknolojisi de mevcuttur ve implantasyondan 14 gün boyunca cihazın mikrobiyal kolonizasyonunu engellemek ve ilk biyofilm oluşumuna karşı koymak için tasarlanmıştır.

Dikiş / Zımba Önerileri

- En iyi sonuçları elde etmek için, monofilament dikiş kullanın.
- Sütür büyüklüğü cerrahın tercihinine ve rekonstrüksiyonun doğasına göre belirlenmelidir.
- Zımbalar veya sarmal uçlar (ayrıca sarmal sargılar olarak da bilinir) sütürlere alternatif olarak kullanılabilir. Zımba boyutu ve zımba ya da yapışma aralığı, cerrahın tercihinine göre belirlenmelidir.

Açık Tedavi

- Bu cihazı, primer kapamanın mümkün olmadığı geçici bir harici köprüleme cihazı olarak kullanırken, kontaminasyonu önlemek için önlemler alın.
- Cihaz, yerleştirildikten sonra 45 günü geçmeden mümkün olduğunca erken çıkarılmalıdır.

Kontamine Alan Postoperatif Enfeksiyonda Kullanım

- GORE® DUALMESH® Biyomateryali, aşırı enfekte dokuda kullanılması tavsiye edilmez.
- Preoperatif ve postoperatif uygun lokal ve sistemik antibiyotik kullanımını şiddetle tavsiye edilir. Ameliyat sonrası enfeksiyon durumunda etkilenen bölgenin aspirasyonu ve debridmanını içeren agresif bir antibiyotik tedavisi enfeksiyonu çözebilir. Kalıcı enfeksiyon, cihazın çıkarılmasını gerektirebilir.

Mevcut Boyutlar

Katalog Numarası			NOMİNAL GENİŞLİK x UZUNLUK
1mm Nominal Kalınlık	1.5mm Nominal Kalınlık	2mm Nominal Kalınlık	
1DLMCP02	1DLMCPH02	-	8 cm x 12 cm
1DLMCP03	1DLMCPH03	1DLMCP200	10 cm x 15 cm*
1DLMCP04	1DLMCPH04	1DLMCP201	15 cm x 19 cm*
1DLMCP05	1DLMCPH05	-	7.5 cm x 10 cm*
1DLMCP06	1DLMCPH06	1DLMCP202	18 cm x 24 cm
1DLMCP07	1DLMCPH07	1DLMCP203	20 cm x 30 cm
1DLMCP08	1DLMCPH08	1DLMCP204	26 cm x 34 cm*
*oval şekilli ** yuvarlak			Steril Paketlenmiştir



GORE-TEX® Sütürünü Unutmayın

Yumuşak Doku Onarımınıza Mükemmel Kapama

Ventral Fıtık Onarımı İçin Sıkça Talep Edilen GORE-TEX® Sütürleri

İplik Boyutu	İğneler	Katalog Numarası
CV-0	THX-36 TH-50	ONO7 OUO1
CV-2	TH-26 THX-26	2NO2 2NO5, 2NO6, 2UO5